



i

TECHNISCHE DATEN

n u homes
luxury & sustainability

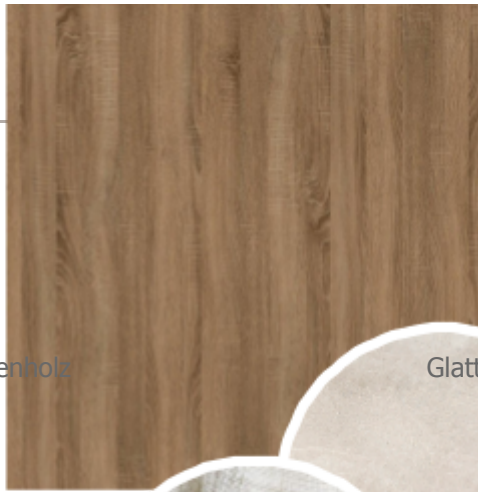
Niu Living V3 - Umfassendes Projekt



1. STRUKTUR UND FASSADE
1. DACH
2. TRENnwÄNDE UND ISOLIERUNG
1. BÖDEN
1. VERKLEIDUNG
2. SCHRÄNKE UND TISCHLERARBEITEN
 - 2.1. Tischlerarbeiten aus Holz
 - 1.1. Metallarbeiten
1. TELEKOMMUNIKATION
3. ELEKTROINSTALLATION
1. DOMOTISCHE SYSTEME
10. BELEUCHTUNG
11. KAMINOFEN
1. GELÄNDER
1. TREPPENHAUS UND AUFZUG
2. SANITÄRARMATUREN UND WASSERHÄHNE
3. KLIMATISIERUNG
1. SANITÄRE ANLAGEN
1. WASSERRÜCKGEWINNUNG
1. UMWELTBEDINGUNGEN
1. KÜCHE
1. DACHTERRASSEN
1. TERRASSE
1. SCHWIMMBAD

MEMORIA DE CALIDADES
TÉCNICAS

Niu Living V3 - Proyecto integral



Eichenholz



Glatte Wände

Steinwand mit Fugen



Marés Wände mit Fugen



Bodenbelag mit Terrakotta Fliesen



Die Fundament

Die Fundamente des Gebäudes werden aus isolierten und kontinuierlichen Stahlbetonfundamenten bestehen, die ordnungsgemäß abgestützt werden.

Die Qualität des Betons, der für das Fundament verwendet wird, hängt von der auszuführenden statischen Berechnung ab,
HA25/F/40/XC3

Struktur Aufbau

Aus Stahlbetonportikus, bestehend aus Pfeilern und Trägern, die nach dem Statikkodex und der DB SE des CTE bemessen sind, mit Betonqualität HA25/F/20/XC3, im Werk hergestellt und vor Ort gegossen, und Stahl UNE-EN 10080 B 500 S, mit einer variablen Menge je nach Strukturelement. Einseitige Platten mit vorgespanntem oder halbfestem Balken und Betongewölbe vom Typ Hourdis 60x20x25 cm mit einer 5 cm dicken Druckschicht und einer Verteilungsbewehrung aus elektrogeschweißten Matten ME 20x20 Ø 6 B 500 T

Schwimmbad

Das Schwimmbad besteht aus einem 15 cm dicken italienischen Betonblock und einem H400-Spritzbetonbecken mit einer Bodenabdichtung und 20 bzw. 15 cm dicken Wänden, die mit ME15x15x5-Doppelmatten verstärkt sind.

Fassade

Verschiedene Ausführungen im Entwurf (siehe beigefügtes Dokument).

Fassade aus mehreren Flügeln, wärmegeklämt, um die grundlegenden Anforderungen zur Begrenzung des Energieverbrauchs gemäß CTE DB HE zu erfüllen.

- o 14 cm dickes keramisches H-16-Lochwabenmauerwerk.
- o Die Innenverkleidung besteht aus einer Luftkammer, einer 50 mm dicken Isolierung aus extrudiertem Polystyrol XPS und einem 6,7 cm dicken Ziegelmauerwerk Super 6.5.
- o SATE-System (Externe Wärmedämmung durch 6 cm dicke starre Polystyrolplatten) in durchgehenden Verkleidungen.
- o Äußere Wärmedämmung durch aufgespritztes Polyurethan in Fassaden mit Steinverkleidungen.
- o Außenverkleidungen mit Natursteinmauern mit Fugen.
- o Glatte Verkleidungen mit Acrylmörtel in SATE-Fassaden.
- o Fertigstellung von Türen und Fenstern mit Natursteinplatten nach dem Entwurf des Projekts.



DACH

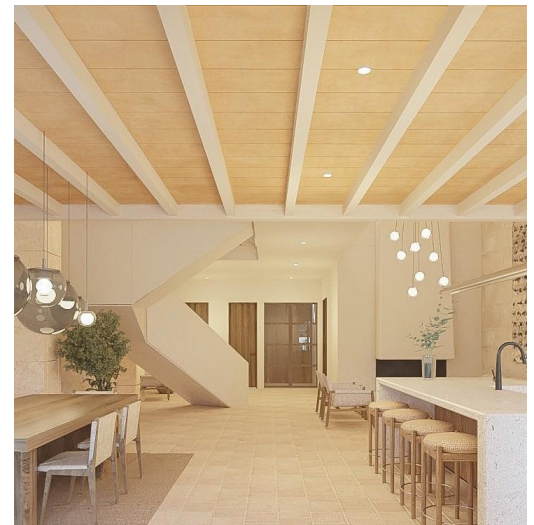
Steildach:

- o DACHBODEN auf Platte mit Trennwänden, Keramikgewölbe und Druckschicht.
WÄRMEDÄMMUNG: starre Platte aus extrudiertem Polystyrol, gemäß UNE-EN 13164, mit gerippter Oberfläche und seitlicher Fachwerkbearbeitung, 60 mm dick, Wärmewiderstand 1,5 m²K/W, Wärmeleitfähigkeit 0,034 W/(mK) mit mechanischer Befestigung.
- o WASSERABDICHTUNG: Onduline unter den Fliesen, mit Schrauben am Untergrund befestigt.
- o Eindeckung: gebogene mallorquinische Keramikfliese, 45x18x13,5 cm, naturfarben, mit Polyurethanschaum.

- o **Flachdach** in Anlehnung an das Design des Hauses:
- o GEFÄLLEBILDUNG: auf Basis von M-7.5 Mörtel.
- o THERMISCHE DÄMMUNG: starre Sandwichplatte aus extrudiertem Polystyrol, mit glatter Oberfläche und seitlicher Bearbeitung, 100 mm dick.
- o WASSERDICHTUNG: einlagig, geklebt, aus einer ESTERDAN PLUS 50/GP ELAST®-Platte.
- o SCHUTZSCHICHT: M-7.5 Mörtelschicht für den Schutz der Schicht und die Endbearbeitung
Unterlage: Naturholzdielen auf Latten - Schutzschicht mit wasserabweisendem Lasur.

Acabados interiores

Erdgeschoss mit Bodenplatte und doppelter Höhe mit weißen Holzbalken und Keramikgewölben.



TRENNWÄNDE UND ISOLIERUNG

Trennwände und Innenwände mit einer einfachen Struktur aus verzinkten Stahlblechprofilen von 48 mm Breite und doppelten PLADUR 13N-Gipsplatten (wasserdicht in Feuchträumen).

Trennung zwischen den Räumen durch Schalldämmung mit Mineralwolle und Ziegeln oder doppelter PLADUR-Platte.

Innendämmung der Wohnung zur Erfüllung der Grundanforderungen zur Begrenzung des Energieverbrauchs gemäß CTE DB HE.

TRENNWÄNDE UND ISOLIERUNG

Marés mit
Fuge



NCS S
0500-N



Terrakotta-Pflasterung



FUSSBÖDEN

Innen/Außenbereich: handgefertigter Terrakotta-Fliesenboden. Schützende wasserabweisende Behandlung.

VERKLEIDUNG

Wandputz mit hochwertigem Anstrich.

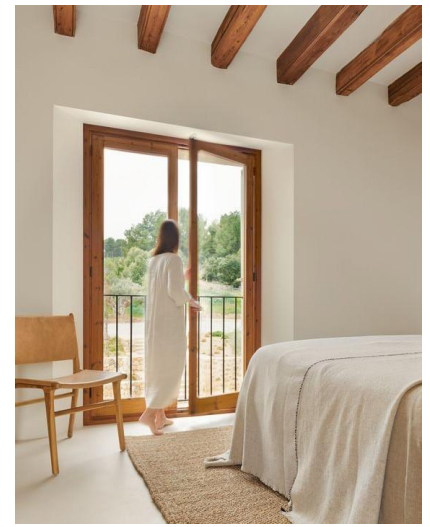
Haupteingang, Kopfe der Suite (nach Entwurf) Verkleidung in Marés mit Fugen.

Außenverkleidung (nach Entwurf) aus Marés-Verkleidung mit Fugen im Wechsel mit glatten Mörtelwänden.
Farbe nach Wahl von DF.

VERSCHLÜSSE UND SCHREINEREI

Außenschreinerei

- o Sicherheitseingangstür: Flügeltür mit Holzverkleidung, naturmatt lackiert und mit wasserabweisender Lasur behandelt.
- o Fensterläden aus Holz, naturmatt lackiert und mit wasserabweisender Lasur behandelt. Scharniersystem im traditionellen mallorquinischen Design mit 2 flachen Lamellen.
- o Außenschreinerei mit SAPY-Holzüberlappung, hermetischer Verschluss, Doppelfalz-Doppelgummilackierung mit wasserabweisendem Lasur, Eindeckung und Montage vor Ort. Verbundsicherheitsglas 4+4/Kammer 16. Größen und Formen variabel in der Gestaltung.



Innenschreinerei

- o Großformatige Türen mit verdeckten Scharnieren. Mattschwarze Griffe ohne Schild.
- o Schranktüren aus Eichenholz, naturmatt lackiert, mit integriertem Griff. Innenausstattung aus Melaminharzbeschichtung in Holzoptik.
- o Ankleidezimmergarnitur aus Melamin in Holzoptik. Mattschwarze Armaturen.
- o Verglaste Tür im Zimmer der Suite



Metall Tischlerei

Garagen-Schwingtore mit elektromechanischem Antrieb. Metallrahmen und mit Holzlamellen je nach Design verkleidet. Antikorrosionsbehandlung auf Metall und Lasur auf Holz.

Innenbereich

“**Batiport**” - Interne Eingangsverglasung. Gebildet aus einer Metallstruktur mit lackierter Oberfläche (Brun 2650 sablé) und Sicherheitsglas. Größen und Formen variabel je nach Entwurf.

Fest installierte Paneele

Feststehende Glaswände und -paneele für Bäder und Duschen. Variable Größen und Formen je nach Design



TELEKOMMUNIKATION

Das Wohnsystem ist im Bereich der Telekommunikation vollständig ausgestattet und entspricht allen Vorschriften, da es in der Lage ist, Anschlüsse und Netzsignale zu empfangen, ob Glasfaser oder sonstige. Alle Räume verfügen über Mechanismen für Daten- und USB-Anschluss. System für den Signalempfang über eine herkömmliche Antenne und eine 90 cm große Satellitenschüssel mit Astra-Ausrichtung. Fernsehsteckdosen in allen Räumen des Hauses, außer in den Badezimmern.

ELEKTROINSTALLATION

Eingebaute Installation, kanalisiert in Forroplast-Rohr mit variablen Durchmessern je nach Kabelquerschnitt. Die Anlage ist mit einer ungefähren Leistung von 22,9 KW ausgestattet, um die Maschinen und die Beleuchtung im Haus zu versorgen.

INSTALLATION DER HAUSAUTOMATISIERUNG

Home Automation Installation des Hauses für:

- o LICHTSTEUERUNG 30 EIN/AUS-PUNKTE + 4 GEDIMMTE PUNKTE
- o STEUERUNG VON KLIMAAANLAGEN UND FUSSBODENHEIZUNGEN
- o GEGENSPRECHANLAGE MIT VIDEO-TÜRSPRECHANLAGE MIT KAMERA
- o HAUSZUGANGSKONTROLLE

MEMORIA DE CALIDADES TÉCNICAS

Niu Living V3 - Proyecto intr

BELEUCHTUNG

Im Vorfeld wurde eine Beleuchtungsstudie mit Dialux durchgeführt, bei der Raum für Raum der Bedarf und die Nutzung berechnet wurden. Modelle und Ausführungen nach DF.

- o Aufbaustrahler rund 80 - Shot Light M Surface - ARKOS
- o Einbaustrahler für Schlafzimmer und Bäder. LED ARKOS SWAP- M A2122211W - Weiß
- o Indirekte Beleuchtungsdetails mit LED-Streifen (maßgefertigte Möbel und andere Gestaltungselemente)
- o Dekorative fliesenartige Wandleuchten im Außenbereich
- o GARTENLEUCHTEN-SLOT200 - FARO



Weißer Einbaustrahler

Schwarzer Oberflächenstrahler



Dekorative Wandleuchte

KAMINOFEN

Kamin nach Entwurf. Hergestellt und entworfen nach Maß. Steinsockel mit gehämmelter Kante nach Projektvorlage. Feuerfestes, lackiertes Blech. Feuerfester Gipskartonkasten und durchgehende Verkleidung (mögliche Variationen durch DF)..



GELÄNDE

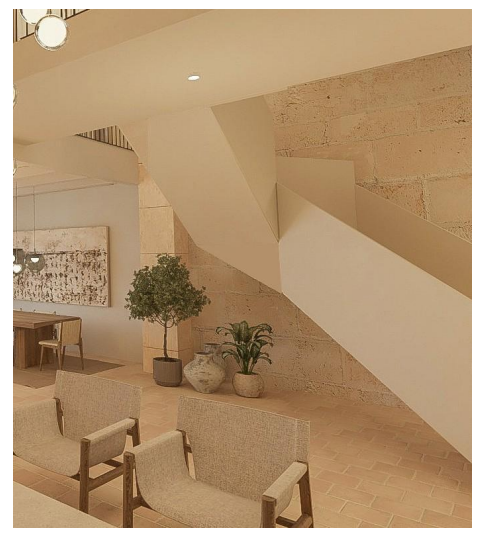
Metallgeländer für Balkone an der Fassade. Lackierte Oberfläche mit Korrosionsschutzbehandlung.

AUFZUG

Aufzug Zugang vom Erdgeschoss zur Dachterrasse. Modell OTIS Gen2 Switch SE0682UU. Entwickelt nach den Sicherheitskriterien der Normen UNE:81-20 und UNE EN:81-50 - 450kg 6pax. 150x150cm.

TREPPEN

Stahlblechtreppe mit geschweißtem Handlauf. Korrosionsschutzbehandlung und weiß lackierte Oberfläche des Handlaufs.





BADEZIMMER

Möbel für das Bad:

- o Maßgeschneiderte Badmöbel aus Marinesperrholz und Eichenfurnier. Ausführung in Mattlack ohne Griff. Hängendes Modell mit indirekter 3000°K warmer LED-Beleuchtung im unteren Teil. Arbeitsplatte aus 15 cm dickem Porzellan (variable Formen im Projekt, die sich an das Projektdesign anpassen).

Sanitärarmaturen und Wasserhähne:

- o GLOBO Italy Sanitärkeramik - Mod. GNS03 mattweiß - aufgehängt mit verdecktem Rucksack.
- o Armaturen im Waschbecken- und Duschbereich. Mattschwarze Ausführung. Wasserhahn O-LE11 - Deckenbrause mit Regeneffekt im Großformat. Kollektion A - ICONICO
- o Aufsatzwaschbecken Dinan 50 - mattweiß - BATHCO
- o Duschwannen aus Kunstharz - Gitter und linearer Ablauf.
- o Spiegel je nach Design.



KLIMATISIERUNG

Suelo radiante en todas las estancias: REHAU Rehau Nopas PN 15/45.
Sistema de climatización por aerotermia: RINSTON NIMBUS Pocket 16KW.
Impulsion por conducto y difusor lineal oculto Look - MADEL LOOK-CM 40X1200.
Unidades interiores. TECNA CRC.
Control individual desde todas las estancias de la vivienda. AIRZONE.

SANITÄRBEREICH

PVC-Installation in Übereinstimmung mit den geltenden Vorschriften. Wasserenthärter. Druckgruppe mit Pumpe. Solarenergie-Sammelsystem für die Warmwasseraufbereitung mit Solarzellen, gemäß den geltenden Vorschriften. Thermo - Warmwasserspeicher.

WASSERRÜCKGEWINNUNG

Zink-Fallrohr mit einem Durchmesser von 80 mm, einschließlich des proportionalen Teils der Schellen, für die Ableitung des Regenwassers um den Umfang des Daches herum, wobei das Wasser in die vorhandene Zisterne geleitet wird

UMWELTBEDINGUNGEN

Die für die Sanierung des Hauses gewählten Materialien und Systeme garantieren die Bedingungen für Hygiene, Gesundheit und Umweltschutz.
Gesundheit und Wasserdichtigkeit im Inneren des Hauses, um einen effizienten Verbrauch zu gewährleisten. Wir verwenden so weit wie möglich lokale und umweltfreundliche Materialien, wie z. B. Mauerwerksprodukte, Öko-Kalkmörtel, hydraulische Fliesen oder Naturstein bzw. recycelten Stein.

KÜCHE

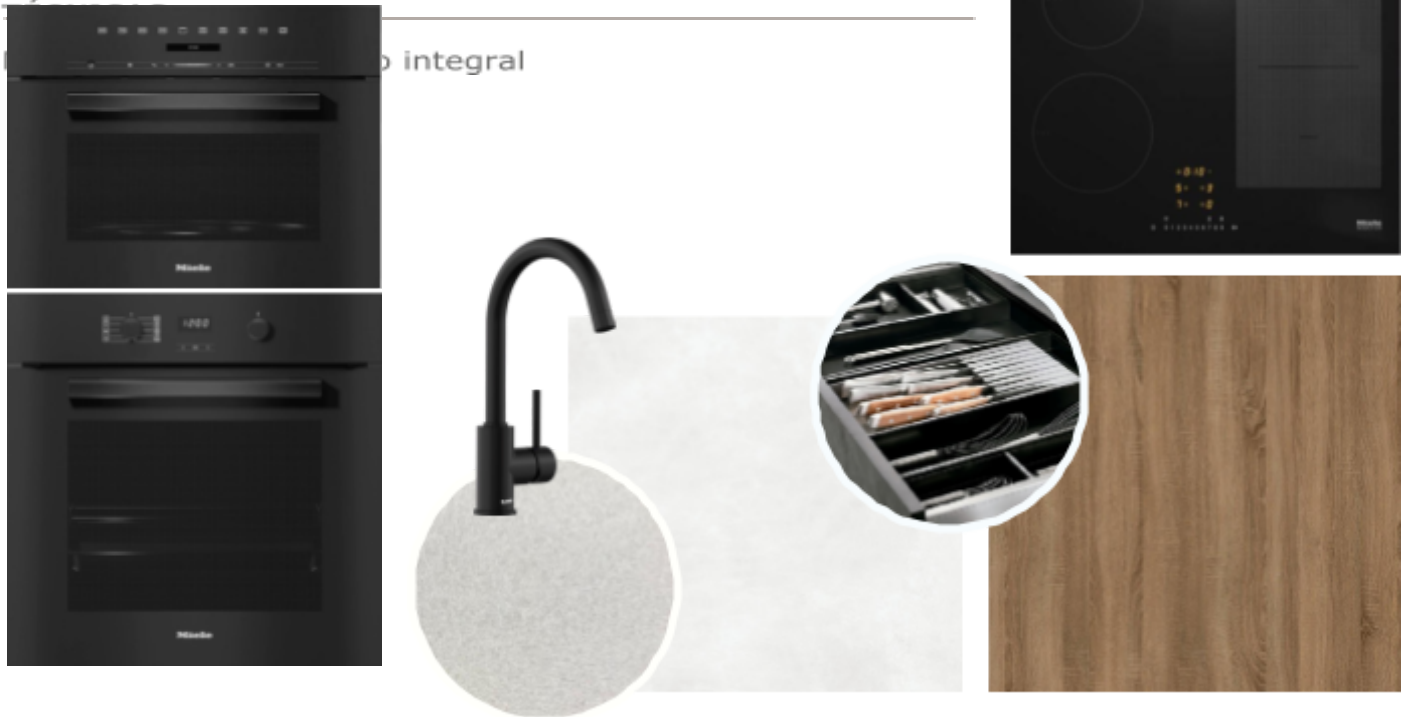
Küchenaufteilung nach Entwurf.

Gemauerte Struktur mit glattem Putz.

Zentrale Insel mit Waschplatz. Spülbecken aus dem gleichen Material wie die Arbeitsplatte. Kochecke mit Unterschränken. Holzfronten mit Schubladen und Türen.

Oberschränke aus Holz für die Integration von Elektrogeräten: Kühl-/Gefrierkombination, Backofen und Mikrowelle.

MEMORIA DE CALIDADES



Fertigstellungen:

Vordertüren und Schubladen in Furnierausführung - Eiche natur. Ohne Griffe. Gleiches Material.

Innenausstattung und Zubehör von Blum, Serie Legrabox.

Innenschubladen aus anthrazitfarbenem Edelstahl aus der Serie Blum Legrabox.

Arbeitsplatte und Seiten der Insel aus Porzellan (je nach Entwurf). Oberfläche wird von DF ausgewählt.

Hochwertige Elektrogeräte::

Kühl-/Gefrierschrank KDN 7724 E Active. Einbau-Kühl-/Gefrierschrank mit DailyFresh ExtraCool, komfortabler LED-Beleuchtung und NoFrost - MIELE

Multifunktionsbackofen in elegantem Schwarz mit Zeitschaltuhr, XL-Innenraum und PerfectClean - H 2860 B - MIELE

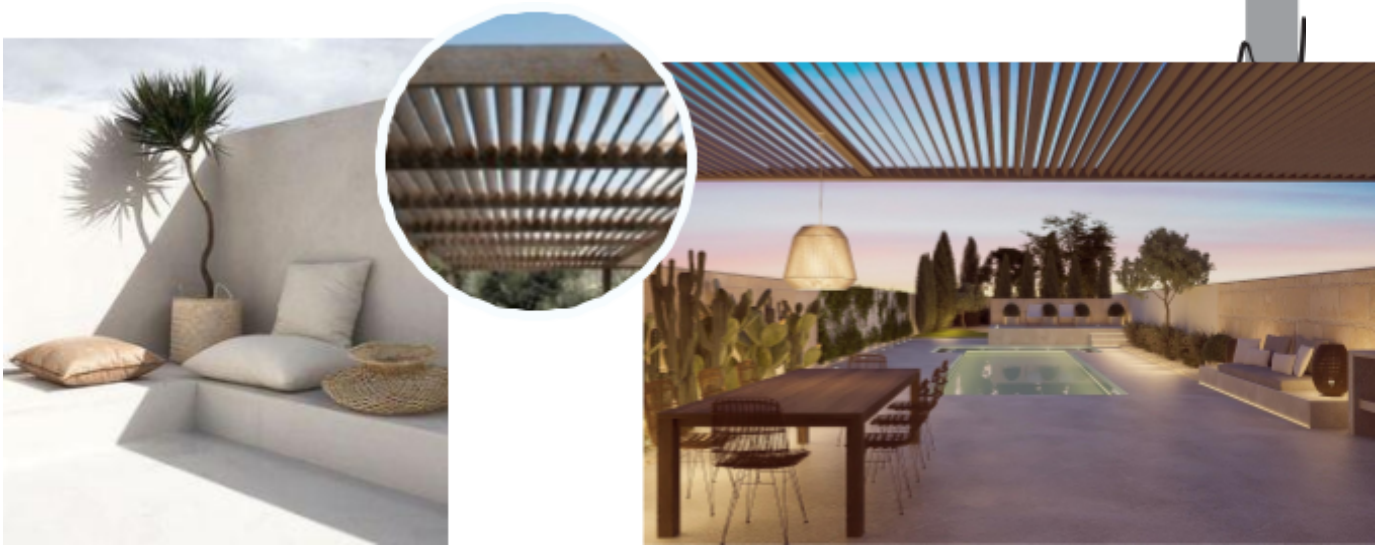
Einbau-Mikrowellenherd in schwarzem Obsidian Black Design, sehr gut kombinierbar und einfach von oben zu bedienen. M 7244 TC - MIELE

Induktionskochfeld mit PowerFlex-Kochzone für maximale Leistung - KM 7464 FL - MIELE

Integrierte Dunstabzugshaube EVO 94cm - LED-Licht - Edelstahlfilter - PANDOE

Integrierter Geschirrspüler G 5260 Vi Active Plus - vollintegriert für optimale Trocknungsergebnisse dank AutoOpen-Trocknung - MIELE

Schwarzer Wasserhahn - Modell Mida mattschwarz - WHITE



TERRAZA

Veranda mit behandelten Naturholzbalken.

Verlegung von Terrakottafliesen wie im Innenbereich des Hauses. Wasserabdichtung für den Außenbereich.

Pflanzgefäße und Bänke mit durchgehender Oberfläche (gemäß dem Entwurf des Projekts).
Beleuchtungssystem mit Spikes.

Eingebauter Jacuzzi (150x150) mit Stufen aus dem gleichen Material wie die Verkleidung.

PATIO / VERANDA

Maßgeschneiderte Pergola mit Holzstruktur. Schräge Latten.

Sonnenterrasse mit gemauerten Stufen und indirekten Beleuchtungsdetails.

Gemauerte Bänke und Pflanzgefäße. Kontinuierliche Ausführung. Gleicher Bezug wie die Pflasterung.

Umfassungsmauer mit abwechselnden Mauern aus Marés mit Fugen und glatten Oberflächen. Farbe in Abhängigkeit von der endgültigen Wahl.

SCHWIMMBAD

Pool mit Salzchlorierung. T-förmig mit verschiedenen Zugängen und Stufen je nach Design.

Beleuchtung: 4 extra-flache 35W LED-Multifunktionsscheinwerfer. Schalttafel mit Zeitschaltuhr und Transformator für LED-Strahler im Poolhaus inklusive.

Alle Bilder sind indikativ. Mögliche Variationen mit dem Endergebnis.